

認定資格取得を目指す貴方へ

Microsoft 認定資格ガイド

(Microsoft Azure 編)



まずは現在地をチェック！



さて、どこからはじめますか？
興味のある「STEP」へGO！

Microsoft の認定資格って？

STEP 1

最新の情報はどこで調べられる？

STEP 2

試験予約～受験までの流れを知りたい

STEP 3

試験準備の注意点を知りたい

STEP 4

認定トレーニングを受講したい

STEP 5

認定資格の維持はどうするの？

STEP 6

トレノケートに受講の申し込みをしたい

STEP 7

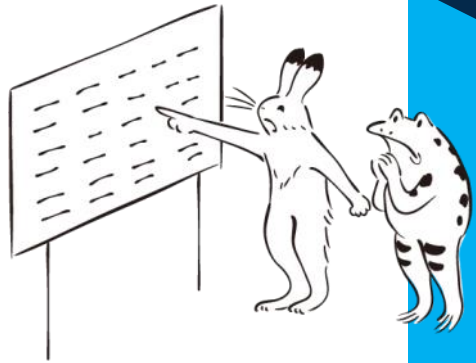
Microsoft認定資格とは？

2018年、新しいMicrosoft認定資格体系が発表されました。「Fundamentals(基礎)」「Role-based(役割別)」「Specialty(専門知識)」の3系統です。

資格の全体像はこちらから参照できます。

<https://aka.ms/TrainCertPoster>

本冊子ではMicrosoft Azureの関連資格とその対応トレーニング(トレノケート提供中)のご紹介をします。



		Microsoft Azure	
Role-based	Expert	Azure Solutions Architect Expert 試験:AZ-305	DevOps Engineer Expert 試験:AZ-400
	Associate	Windows Server Hybrid Administrator Associate 試験:AZ-800/AZ-801	Azure Security Engineer Associate 試験:AZ-500
		Azure Administrator Associate 試験:AZ-104	Azure Developer Associate 試験:AZ-204
Fundamentals (基礎)		Azure Fundamentals 試験:AZ-900	

STEP 2

Microsoft Learnで情報収集

最新のマイクロソフト社の情報源を確認しましょう。

「Microsoft Learn」にアクセス

- <https://docs.microsoft.com/ja-jp/learn/>
※マイクロソフトアカウントが無い方は取得が必要です。



主にこんな情報が掲載されています

マイクロソフト 認定試験情報

- 最新の試験情報が公開されています。
- 資格取得に役立つEラーニングコンテンツも紹介されています。

無償の Eラーニング 学習パス

- 無償で学習できるEラーニングコンテンツが多数揃っています。
- 対象者に合わせ、適した学習順序なども紹介されています。

ドキュメント

- 技術ドキュメントへのリンクが集約されています。クイックスタート、チュートリアル、API リファレンス、コード サンプルなどがあります。

認定試験の予約と受験の流れ

初めて受験する方向けに、事前準備の流れについて説明します。

認定トレーニングなどで試験範囲を学習する

▼
コース紹介は P9-19へ

試験バウチャーを購入する

▼
試験バウチャー紹介は P6へ

マイクロソフトアカウントを取得する

- <https://support.microsoft.com/ja-jp/help/4026324/>

ピアソンVUEの受験会場を探して予約する

- バウチャーの利用期限日を確認の上、余裕をもって予約しましょう。
<https://www.pearsonvue.co.jp/test-taker/Tutorial.aspx>
- オンライン受験もできますが、事前の環境準備が必要です。
<https://www.pearsonvue.co.jp/Clients/Microsoft/Online-proctored.aspx>

予約した会場に行って受験する

- 本人確認書類 2点 は、必ずご持参ください。
忘れると受験できません!!

詳細は P6へ

- 開始時間20分くらい前までには、会場に到着し、受付を早めに済ませておきましょう。
- 試験時間は長いので、お手洗いを済ませておきましょう。



STEP 4

point 試験準備の注意点

初めて受験する方向けに、注意点について説明します。

▶ 支払い方法・バウチャー種別

受験当日にクレジット払いもできますが、バウチャーの方がおトク。企業でまとめて購入しておく、個人で申請・決済しなくて済むので手続きが楽です。バウチャーには、受験できる試験や再試験付きかなどによって種類があります。ご購入時にはご注意ください。購入後は使用期限にも注意してください。

Fundamentals
試験用

Microsoft Fundamentals Certification Exam
Voucher

MSX0646R ¥ 13,200 (税込)

ARB試験用
(Role-based/
Specialty)

Microsoft ARB Certification Exam Voucher

MSX0644R ¥ 22,000 (税込)

Microsoft ARB Certification Exam Replay
Voucher (※)

MSX0645R ¥ 27,500 (税込)

※ Exam Replayバウチャーは、不合格になった場合、同一試験をもう一回受験できます。詳細は下記のリンクをご覧ください。

<https://www.microsoft.com/ja-jp/learning/local-exam-replay.aspx>

▶ 必須！本人確認書類「2点」

<https://www.pearsonvue.co.jp/test-taker/Tutorial/Identification-2.aspx>

テスト登録氏名と同一名の、本人確認書類 2点 が必要です。

最近姓が変わった方は特に注意しましょう。

本人確認書類には細かい決まりがあるため、詳しくは上記のリンクでご確認の上、**受験当日会場に必ず持参**してください。

▶ チュートリアルを見ておこう

<https://docs.microsoft.com/ja-jp/learn/certifications/exam-duration-question-types>

初めて認定試験を受ける方は、上記リンクの「**試験での設問の種類**」の動画を見ておきましょう。チュートリアルで心の準備貯金を。

▶ ラボ試験の対策は万全に

AzureのRole-based試験の一部では、実技を重視した「**ラボ試験**」が導入されました。単に知っているだけではダメで、**実践力が重視**されているのです。

学習する際は、実際に多く演習を行い、実際に操作できるようにしておきましょう。



▶ 試験の怖～い落とし穴

その① キーボードが英語配列?!

日本語版試験でも、ラボ試験のキーボード設定が英語版のものがあるようです。事前に記号などの入力に慣れておきましょう。

その② セクションをまたぐと戻れない?!

答えを保留してとりあえず先に進むこと、よくありますよね。しかし一部の問題でセクションをまたいでしまうと、後から回答・修正できないことがあるようです。試験中の警告文をよく読みながら、おちついて受験を進めましょう。

その③ ラボ出題数と時間配分にご注意を!

特にラボ試験は時間がかかるため、ラボ試験に多くの時間を割けるよう、余裕をもたせる必要があります。

試験の最初にラボ試験とケーススタディの各問題数が表示されるのでメモしておき、自分がいくつのラボ試験を消化したかを随時記録して時間管理しましょう。



STEP 5

試験の概要をチェックして、 認定トレーニングを受講しよう！

Microsoft認定資格は難易度が高く、独学での合格は難しいといわれています。ぜひトレノケートでじっくり受講し、合格を勝ち取ってください。



オンライン Live トレーニング

このアイコンがついているコースは**オンライン受講ができる日程**が用意されています。会社でもご自宅でも、インターネット回線があれば、**お好きな場所で受講**できます。講義をライブ配信し、講義、グループワーク、演習、質疑応答など双方向で学習を進めるオンライン研修です。

詳しくは [こちら](https://www.trainocate.co.jp/gkservices/online-training.html) をクリック
<https://www.trainocate.co.jp/gkservices/online-training.html>



受講者数

12万名

突破

満足度

約90%

※アンケート結果

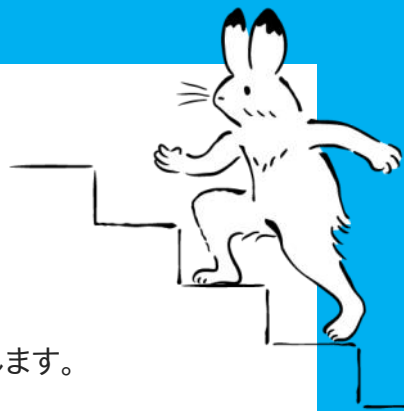
提供企業社数

1700社

突破

★復習も万全に！資格取得を強力サポート

研修受講後14日間何度でも再生できる **プレイバックサービス** / 付きです。
こちらは、教室受講では提供されない、オンラインLive受講者限定の特典です。



スキルの証明として、
マイクロソフト認定資格にチャレンジ!

本冊子ではMicrosoft認定資格・試験の
概要と、試験に対応したトレーニングをご紹介します。



Microsoft Certified:

Azure Fundamentals

Azureを学ぶすべての初学者向けです。千里の道も一歩から。

▼Microsoft社のWebはこちら (無料学習コンテンツもあります)

<https://docs.microsoft.com/ja-jp/learn/certifications/azure-fundamentals>

AZ-900試験 項目	試験配分
クラウドの概念	25-30%
Azureのアーキテクチャとサービス	35-40%
Azureの管理とガバナンス	30-35%

AZ-900
試験
対応コース

Microsoft Azure 基礎 (AZ-900T01)



MSC0661V 1日 ¥ 66,000(税込)

MSC0676V 1日 ¥ 79,200(税込) パウチャー付き



Microsoft Certified: Azure Administrator Associate

Azure Administrator Associateは、コンピューート、ストレージ、ネットワーク、セキュリティに関連する主要サービスを含む Microsoft Azure Solutionの実装、監視、メンテナンスを行います。

▼Microsoft社のWebはこちら（無料学習コンテンツもあります）

<https://docs.microsoft.com/ja-jp/learn/certifications/azure-administrator>

AZ-104試験 項目	試験配分
Azure IDとガバナンスの管理	20-25%
ストレージの実装と管理	15-20%
Azure コンピューティング リソースの展開と管理	20-25%
仮想ネットワークの構成と管理	15-20%
Azure リソースの監視とバックアップ	10-15%

AZ-104
試験
対応コース

Microsoft Azure 管理者 (AZ-104T00)



MSC0706V 4日 ¥ 264,000(税込)

MSC0707V 4日 ¥ 286,000(税込) パウチャー付き

コース受講の前提条件

- VM、仮想ネットワーク、および仮想ハードディスクを含む、オンプレミスの仮想化テクノロジーについての理解
- TCP / IP、ドメインネームシステム (DNS)、仮想プライベートネットワーク (VPN)、ファイアウォール、および暗号化技術を含むネットワーク構成の理解
- ドメイン、フォレスト、ドメインコントローラ、レプリケーション、Kerberosプロトコル、ライトウェイトディレクトリアクセスプロトコル (LDAP) など、Active Directoryの概念の理解
- バックアップおよび復元操作を含む回復力および障害回復の理解



Microsoft Certified: Azure Developer Associate



Azure Developer Associateは、ソリューションの設計、構築、テスト、保守を行います。Solution Architect や顧客と連携して、アプリケーションやサービスを実装します。

▼Microsoft社のWebはこちら（無料学習コンテンツもあります）

<https://docs.microsoft.com/ja-jp/learn/certifications/azure-developer>

AZ-204試験 項目	試験配分
Azure の計算ソリューションの開発	25-30%
Azure ストレージの開発	15-20%
Azure セキュリティの実装	20-25%
ソリューションの監視、トラブルシューティング、最適化	15-20%
Azure サービスとサードパーティサービスの連携と活用	15-20%

AZ-204
試験
対応コース

Microsoft Azure 向けソリューションの開発 (AZ-204T00)



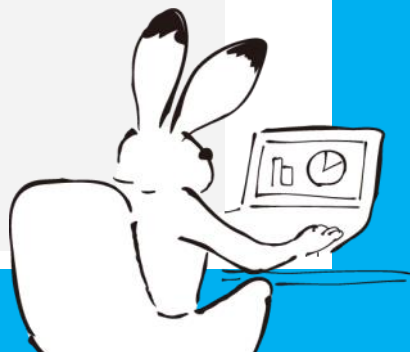
MSC0709V 4日 ¥286,000(税込)

MSC0721V 4日 ¥308,000(税込) パウチャー付き

標準5日間を4日間に日程短縮しています。

コース受講の前提条件

- ソフトウェア開発のすべての段階で、スケーラブルなソリューションを開発した経験が1年以上あること
- 少なくとも1つのクラウド サポート プログラミング言語に熟練していること(C#、.NET Framework、HTML、RESTなど)
- Azure とクラウドの概念、サービス、および Azure Portal の基本知識
- PowerShell や Azure CLI に精通していること





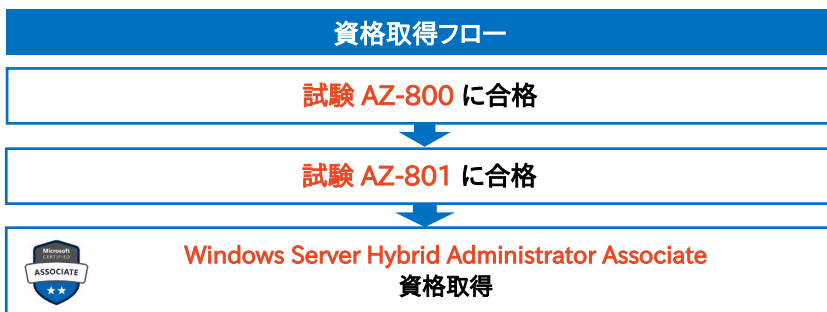
Microsoft Certified:

Windows Server Hybrid Administrator Associate

Windows Server Hybrid Administrator Associateは、Windows Server と Azure サービスの統合・管理、Azure へのワークロードの移行とデプロイに加え、Azure で Windows Server IaaS ワークロードを管理する役割です。

▼Microsoft社のWebはこちら（無料学習コンテンツもあります）

<https://learn.microsoft.com/ja-jp/certifications/windows-server-hybrid-administrator/>



AZ-800試験 項目	試験配分
オンプレミスおよびクラウド環境でのAD DS デプロイと管理	30-35%
ハイブリッド環境でのWindows Server ワークロード管理	10-15%
仮想マシンとコンテナの管理	15-20%
オンプレミスとハイブリッド ネットワーク インフラストラクチャの実装・管理	15-20%
ストレージおよびファイル サービスの管理	15-20%

AZ-800試験
対応コース

Windows Server ハイブリッド
コア インフラストラクチャの管理
(AZ-800T00)



MSC0824V 4日 ¥ 286,000 (税込)

MSC0825V 4日 ¥ 308,000 (税込) パウチャー付き

AZ-801試験 項目	試験配分
Windows Server のオンプレミスおよびハイブリッド インフラストラクチャのセキュリティ保護	25-30%
Windows Server 高可用性の実装・管理	10-15%
ディザスター リカバリーの実装	10-15%
サーバーとワークロードの移行	20-25%
Windows Server 環境の監視とトラブルシューティング	20-25%

AZ-801試験
対応コース

Windows Server Hybrid Advanced Services の構成 (AZ-801)



MSC0849V 4日 ¥ 286,000 (税込)

MSC0850V 4日 ¥ 308,000 (税込) パウチャー付き

コース受講の前提条件

- AD DS、DNS、DFS、Hyper-V、ファイル サービスと記憶域サービスなど、オンプレミスのシナリオで Windows Server オペレーティングシステムと Windows Server のワークロードを管理した経験
- 一般的な Windows Server 管理ツールの経験
- Microsoft のコンピューティング、ストレージ、ネットワーク、仮想化の主要テクノロジーに関する基本的な知識
- IP アドレッシング、名前解決、Dynamic Host Configuration Protocol (DHCP)などのコア ネットワーキング テクノロジーの経験と理解
- Microsoft Hyper-V および基本的なサーバー仮想化概念の操作経験と理解
- Microsoft Azure でAzureポータルなどを使用した IaaS サービスの実装と管理に関する基本的な経験
- Azure Active Directory の基本的知識
- Windows 10 または Windows 11 などの Windows クライアントオペレーティングシステムを実際に使用した経験
- Windows PowerShell の基本的な経験



Microsoft 365 Certified:

Modern Desktop Administrator Associate

企業環境でデバイスおよびクライアントアプリケーションを展開、設定、保護、管理、および監視する管理者です。資格取得には、MD-100とMD-101両方の合格が必要です。(※ 近日中に資格名変更予定、試験・コースもMD-102へ更新予定)

▼Microsoft社のWebはこちら (無料学習コンテンツもあります)

<https://docs.microsoft.com/ja-jp/learn/certifications/modern-desktop/>

MD-100試験 項目	試験配分
Windows のインストールと構成	20-25%
接続とストレージの構成と管理	15-20%
Windows の保守	30-35%
デバイスとデータの保護	25-30%
MD-101試験 項目	試験配分
Windows クライアントの展開	25-30%
ID とアクセスの管理	10-15%
コンプライアンス ポリシーと構成プロファイルの管理	10-15%
デバイスの管理、保守、保護	25-30%
アプリの管理	10-15%

MD-100
試験
対応コース

Windows クライアント (MD-100)



MSC0677V 5日 ¥357,500(税込)

コース受講の前提条件

- コンピュータネットワークとハードウェアの概念の基本的な理解
- OS およびアプリケーションの概念の基本的な理解
- Windows OS の使用経験

※ トレノケートではMD-100のトレーニングのみ提供しています。



Microsoft Certified:

Azure Security Engineer Associate

Azure Security Engineer は、エンドツーエンド インフラストラクチャの一部として、クラウドベースの管理とセキュリティまたはハイブリッド環境に専念する大規模なチームの一部として機能します。

▼Microsoft社のWebはこちら（無料学習コンテンツもあります）

<https://docs.microsoft.com/ja-jp/learn/certifications/azure-security-engineer>

AZ-500試験 項目	試験配分
IDとアクセスの管理	25-30%
セキュリティで保護されたネットワーク	20-25%
コンピューティング、ストレージ、データベースのセキュリティ保護	20-25%
セキュリティ オペレーションを管理する	25-30%

AZ-500試験
対応コース

Microsoft Azure セキュリティ技術 (AZ-500T00)



MSC0830V 4日 ¥286,000 (税込)

MSC0829V 4日 ¥308,000 (税込) パウチャー付き

コース受講の前提条件

以下のコースを受講済み または同程度の知識をお持ちの方

- 「Microsoft Azure 基礎(AZ-900T01)」
- 「Microsoft Azure管理者(AZ-104T00)」





Microsoft Certified:

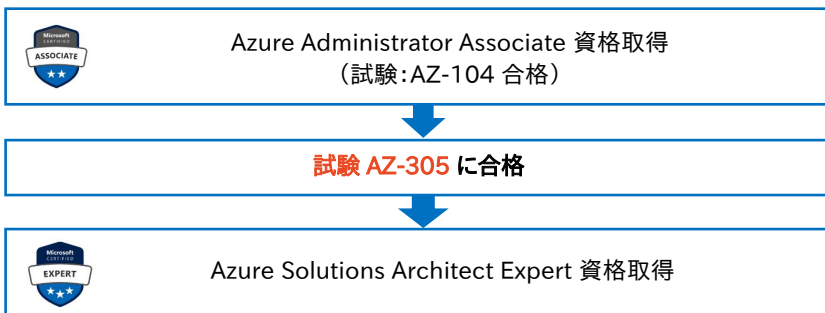
Azure Solutions Architect Expert

Azureアーキテクトを目指すエンジニア向けの資格です。
試験 AZ-104と**試験AZ-305**に合格することで資格が取得できます。

▼Microsoft社のWebはこちら（無料学習コンテンツもあります）

<https://docs.microsoft.com/ja-jp/learn/certifications/azure-solutions-architect>

資格取得フロー



AZ-305試験 項目	試験配分
ID、ガバナンス、および監視ソリューションの設計	25-30%
データ ストレージ ソリューションの設計	20-25%
ビジネス継続性ソリューションの設計	15-20%
インフラストラクチャソリューションの設計	30-35%

※ 前バージョンAZ-303/304試験は2022年3月に終了しました。

AZ-305
試験
対応コース

Microsoft Azure
インフラストラクチャソリューションの設計
(AZ-305T00)



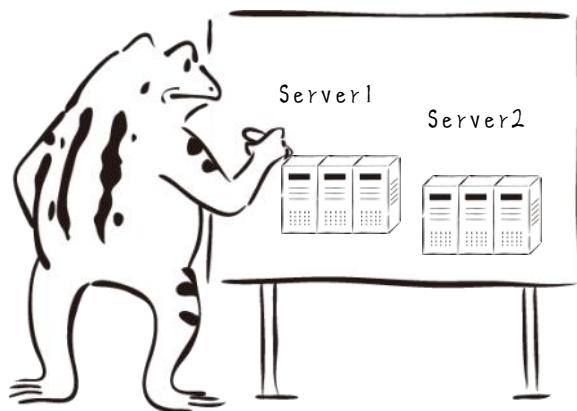
MSC0815V 4日 ¥286,000(税込)

MSC0816V 4日 ¥308,000(税込) バウチャー付き

コース受講の前提条件

以下のいずれかを満たすこと

- AZ-104試験合格済み、または「Microsoft Azure管理者 (AZ-104T00)」コースを受講済み、または同程度の知識をお持ちの方
- 過去にAzureリソースのデプロイまたは管理の経験があり、以下の知識がある
 - ・Azure Active Directory
 - ・Azureコンピューティングテクノロジー(仮想マシン、コンテナ、サーバーレスソリューションなど)
 - ・Azure仮想ネットワーク(ロードバランサーを含む)
 - ・Azureストレージ(非構造化データおよびデータベース)
 - ・アプリケーションの設計に関する一般的な概念(メッセージングや高可用性など)



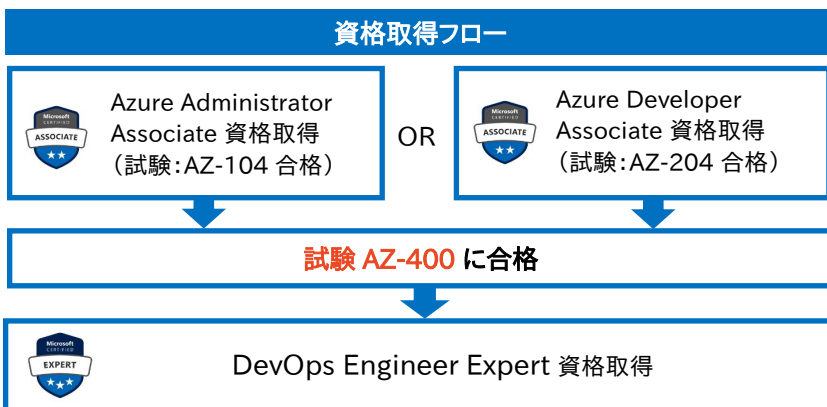


Microsoft Certified: DevOps Engineer Expert

DevOpsのエキスパートを目指すエンジニア向けの資格です。

▼Microsoft社のWebはこちら（無料学習コンテンツもあります）

<https://docs.microsoft.com/ja-jp/learn/certifications/devops-engineer/>



AZ-400試験 項目	試験配分
プロセスと通信の構成	10-15%
ソース管理の設計と実装	15-20%
ビルドとリリース パイプラインの設計・実装	40-45%
セキュリティおよびコンプライアンス計画の策定	10-15%
インストルメンテーション戦略の実装	10-15%

AZ-400
試験
対応コース

(速習)Microsoft DevOps
ソリューションの設計と実装
(AZ-400T00)



MSC0732V 3日 ¥ 247,500(税込)

MSC0751V 3日 ¥ 269,500(税込)パウチャー付き

※ 標準4日間を3日間に日程短縮しています。資格取得を主目的とされる方はご注意ください。

コース受講の前提条件

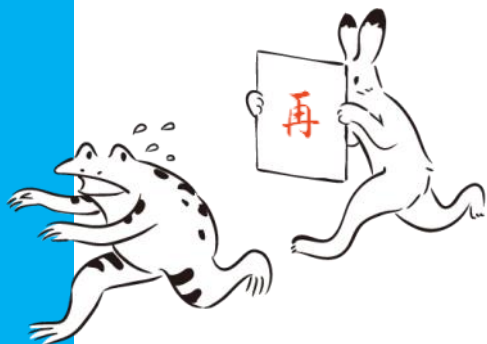
- PaaS、SaaS、IaaS の実装の理解を含むクラウド コンピューティングの概念を有すること
- Azure 管理と Azure 開発の両方で、これらの領域の少なくとも1つで実績のある専門知識があること
- Azure、バージョン管理、アジャイルなソフトウェア開発、およびコアソフトウェア開発の原則に関する基本的な知識を有すること
- ソフトウェアを開発提供する組織でのソフトウェア開発・運用経験があること



STEP 6

資格取得後、「1年」で失効！ 「再認定忘れ」にご注意を

認定資格を取得したあとも、すっかり気を抜いてはいけませんよ。
2021年6月以降に資格を取得した方は、「再認定」の期間が2年から1年へ短縮され、更新方法も変更になりました。



資格の有効期間内にMicrosoft社提供の無料アセスメントに合格すれば更新できるので、更新頻度は上がるものの、ハードルは低くなりました。
認定ダッシュボードにて自分の認定プロフィールがMicrosoft Learnのドキュメントプロフィールに接続されていることを確認しておきましょう。再認定を促すメールが届くよう、登録メールアドレスも確認しておきましょう。
※変更対象はRole-basedとSpecialty分野のみ。Fundamentalsは対象外です。

2021年6月以降に新たに取得した認定資格



<https://docs.microsoft.com/ja-JP/learn/certifications/renew-your-microsoft-certification>



TRAINOCATE

Microsoft Partner

トレノケートはマイクロソフトラーニングパートナーとして21年の歴史

- ・トレノケートホールディングス株式会社は、**Microsoft Partner of the Year 2021**をワールドワイドで受賞しました。
- ・トレノケートは2002年に、日本初のマイクロソフトラーニングパートナーになりました。以来、認定トレーニングとオリジナル開発コースを多数提供しています。
- ・豊富なラインアップをもち、経験豊富なマイクロソフト認定トレーナーも数多く所属しております。

Microsoftのトレーニングをお探しなら、トレノケートにご相談ください。

<https://www.trainocate.co.jp/MSTop>



うれしい完全無料コンテンツ!

◆無料セミナー/録画視聴

<https://seminar.trainocate.co.jp/seminar/>

https://blog.trainocate.co.jp/os_index

◆メールマガジン無料登録

ブログ更新情報、IT・人材育成の最新情報をお届け!

<https://blog.trainocate.co.jp/709293>

◆トレノケート公式Blog

ITエンジニア向け資格取得関連情報を多数掲載!

<https://blog.trainocate.co.jp/>





認定資格を目指す貴方へ

Microsoft認定資格ガイド (Microsoft Azure編)

2023年9月版

- STEP1 Microsoftの認定資格
- STEP2 Microsoft Learnで情報収集
- STEP3 認定試験の予約と受験の流れ
- STEP4 試験準備の注意点
- STEP5 試験の概要をチェックして、認定トレーニングを受講しよう!
- STEP6 「再認定忘れ」にご注意を
- STEP7 無料コンテンツのご紹介・
トレノケートに受講を申し込み



本紙掲載コースの詳細、人材育成のご相談はこちら

<https://www.trainocate.co.jp/Azure2>

*本紙は日本マイクロソフト社の公開情報をもとに、トレノケート株式会社が独自に編集したものです。

*本紙に関するご意見、お問い合わせは、トレノケート株式会社にて承ります。

*本紙中の社名・製品名は、各社の商標、または登録商標です。

*本紙に掲載された内容の無断転用は禁じます。

*本紙に掲載された内容は、予告なく変更される場合があります。あらかじめご了承ください。



トレノケート株式会社 (旧: グローバルナレッジネットワーク株式会社)

<https://www.trainocate.co.jp/>

〒163-6020 東京都新宿区西新宿6-8-1

〒530-0005 大阪府大阪市北区中之島3-2-18

〒460-0008 愛知県名古屋市中区栄3-3-21

住友不動産新宿オークタワー20階

住友中之島ビル11階

セントライズ栄10階