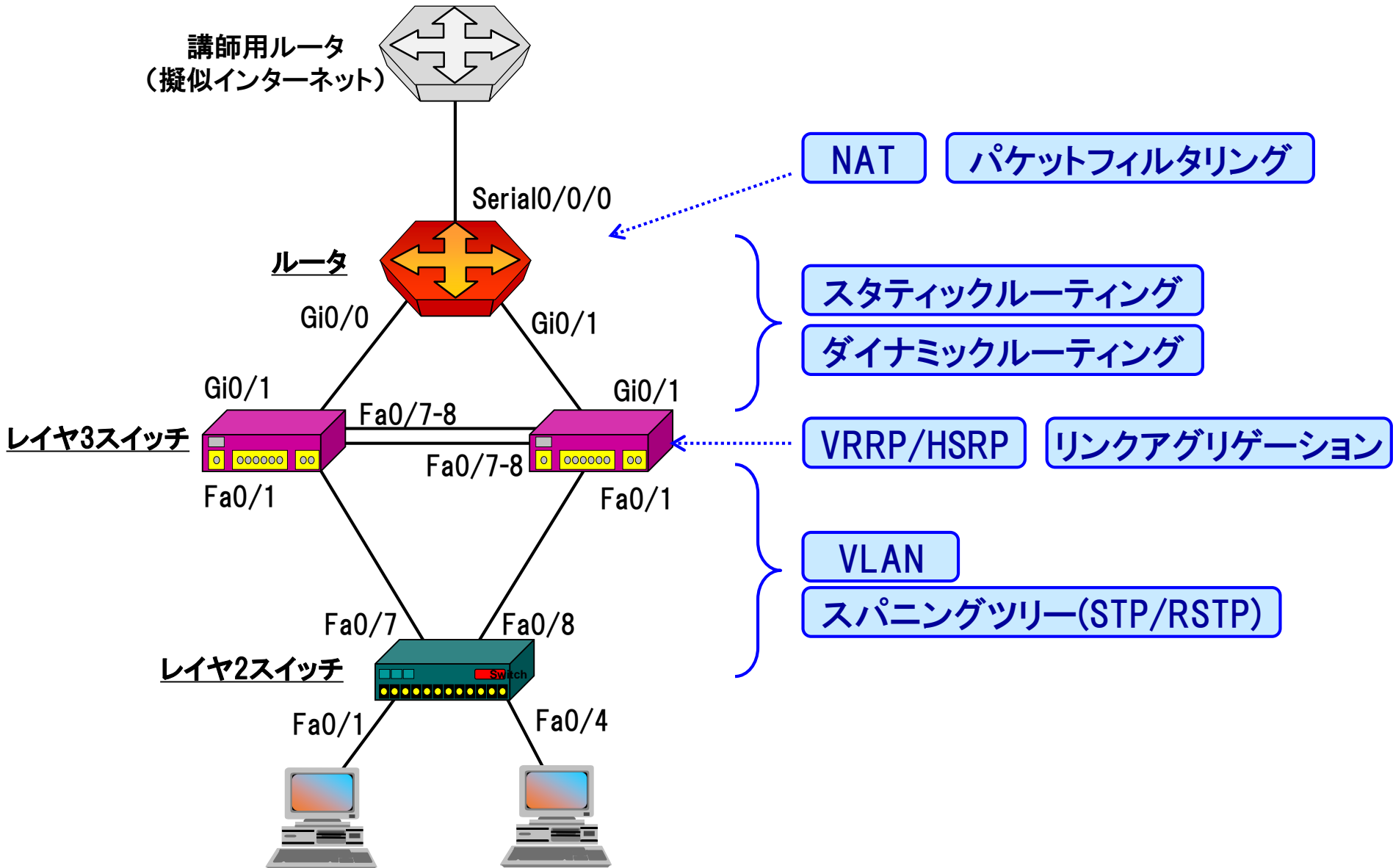


演習で構築する最終的なネットワーク構成



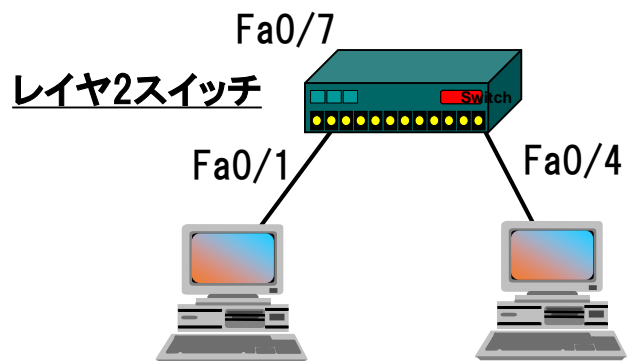
演習で使用する機材の例

- 写真よりもポート数が多いスイッチを使用することもあります
- 写真にはCatalyst2960が2台写っていますが、実際にはCatalyst3560を2台、Catalyst2960を1台、ISR1921を1台使用します

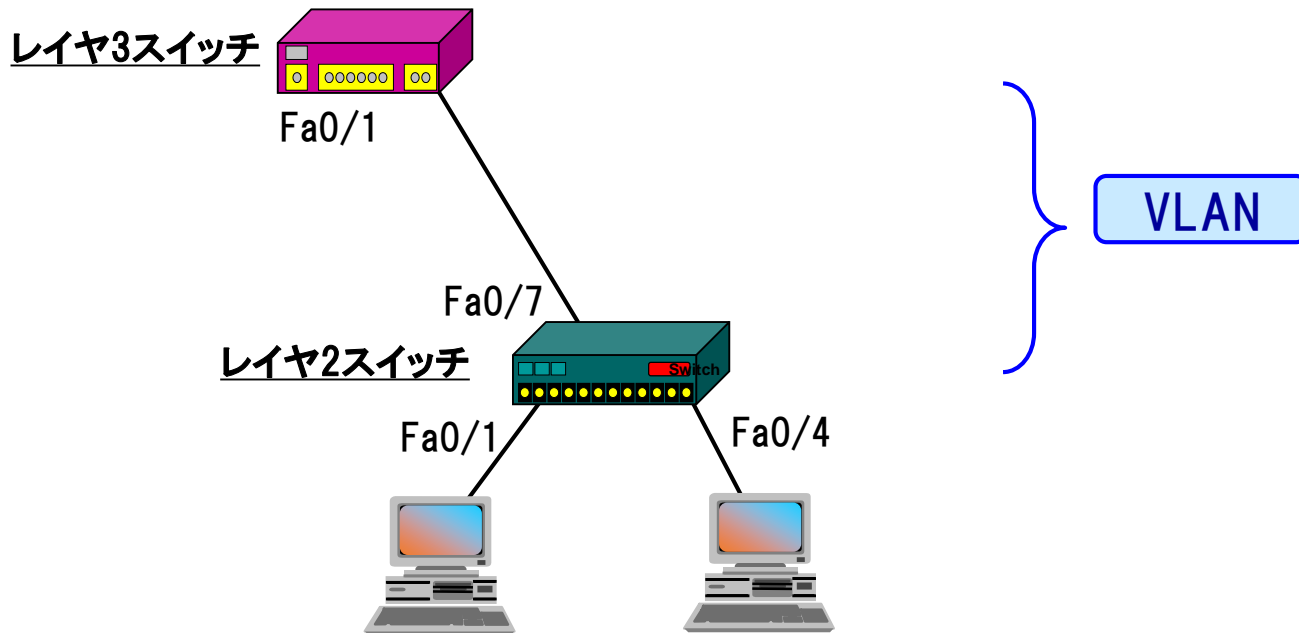


演習の流れ (1/6)

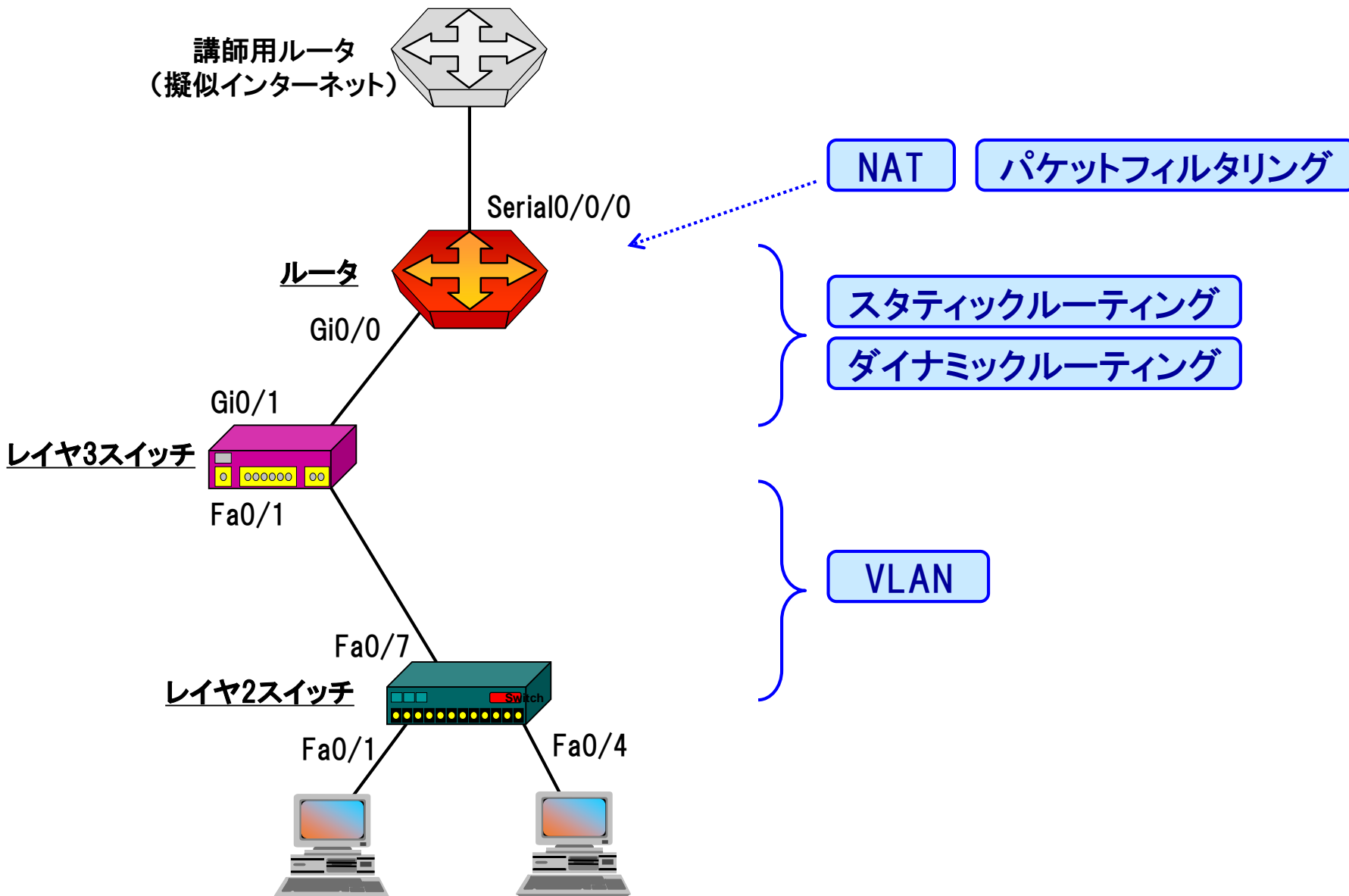
VLAN



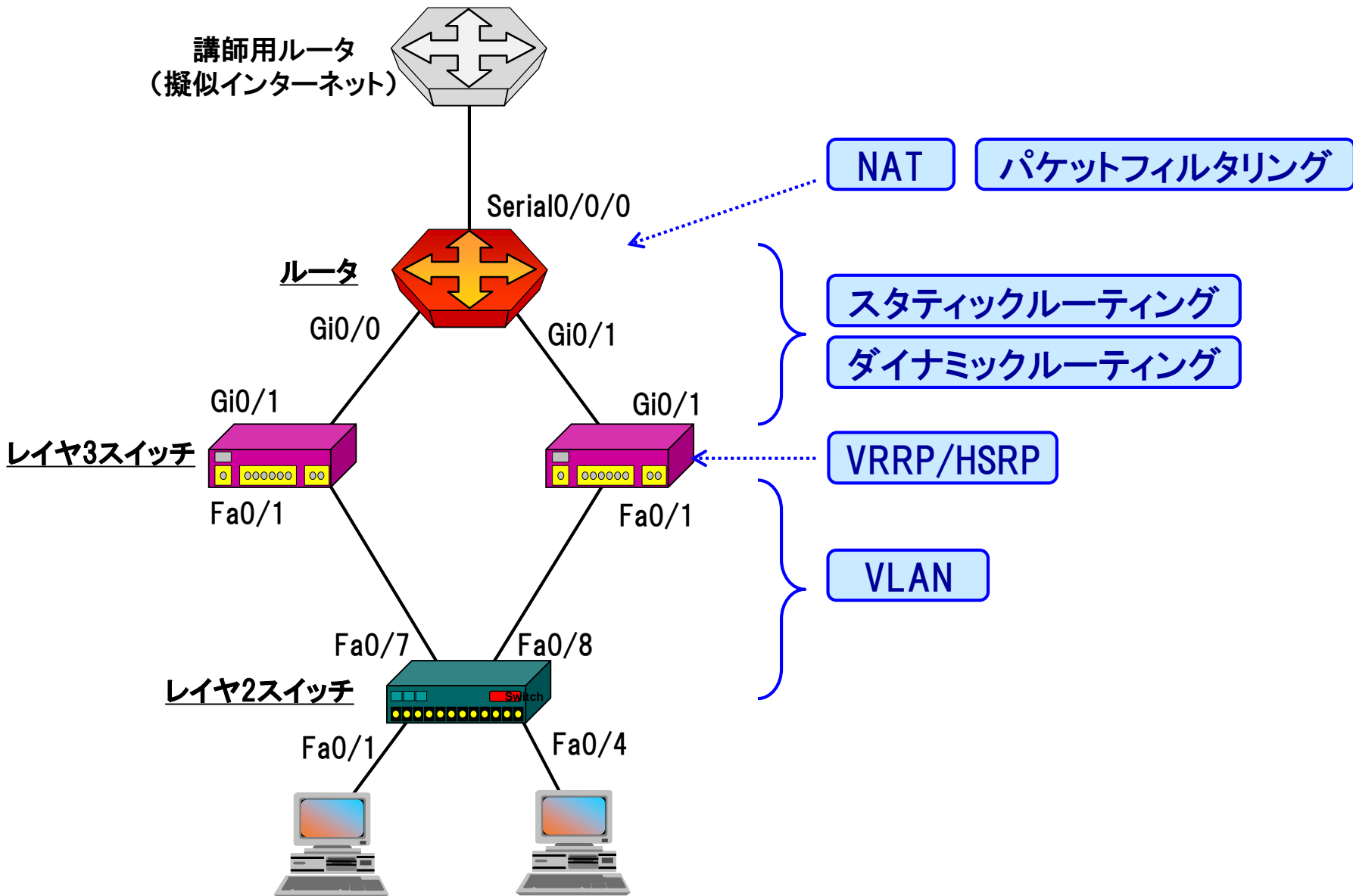
演習の流れ (2/6)



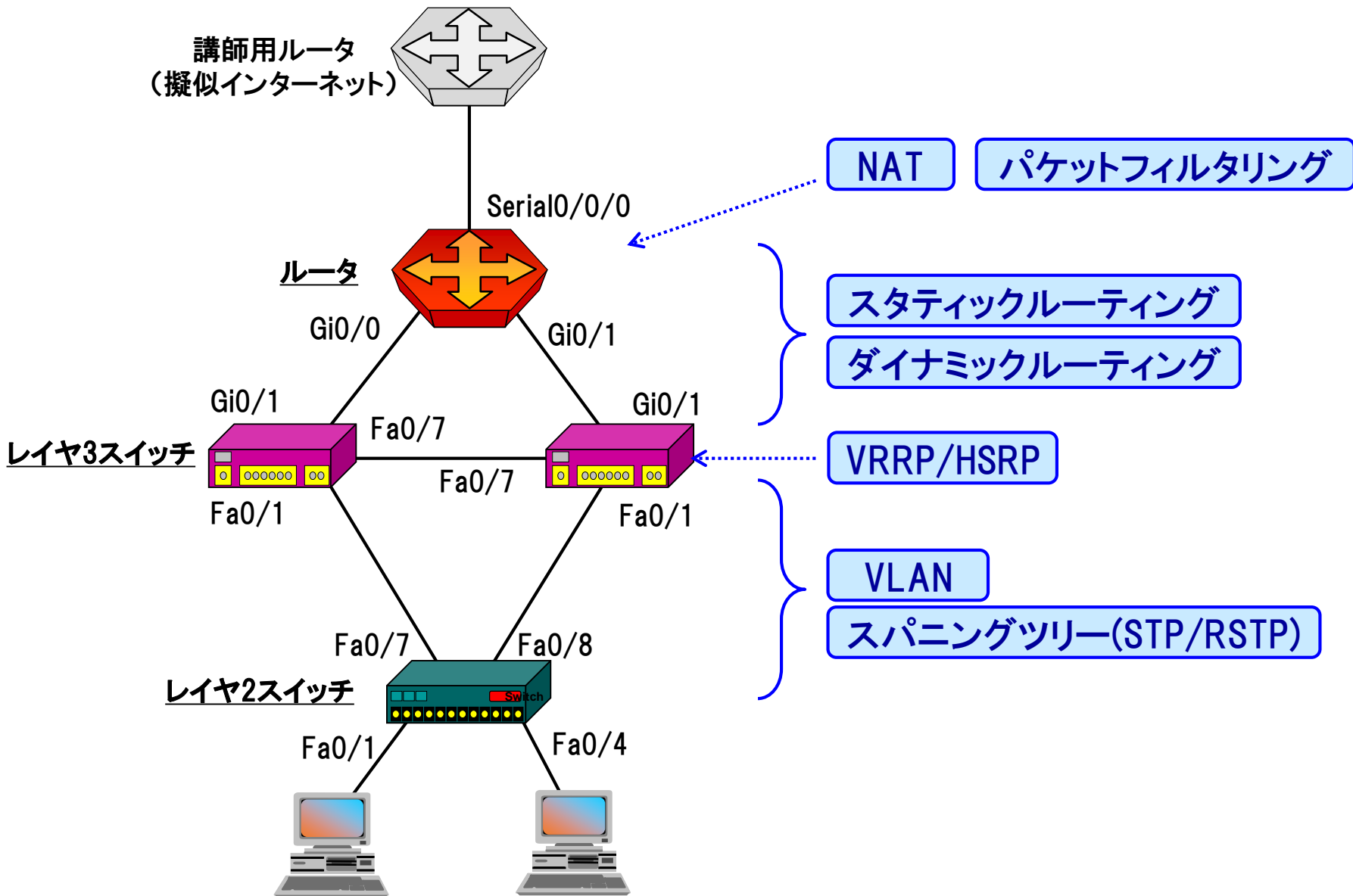
演習の流れ (3/6)



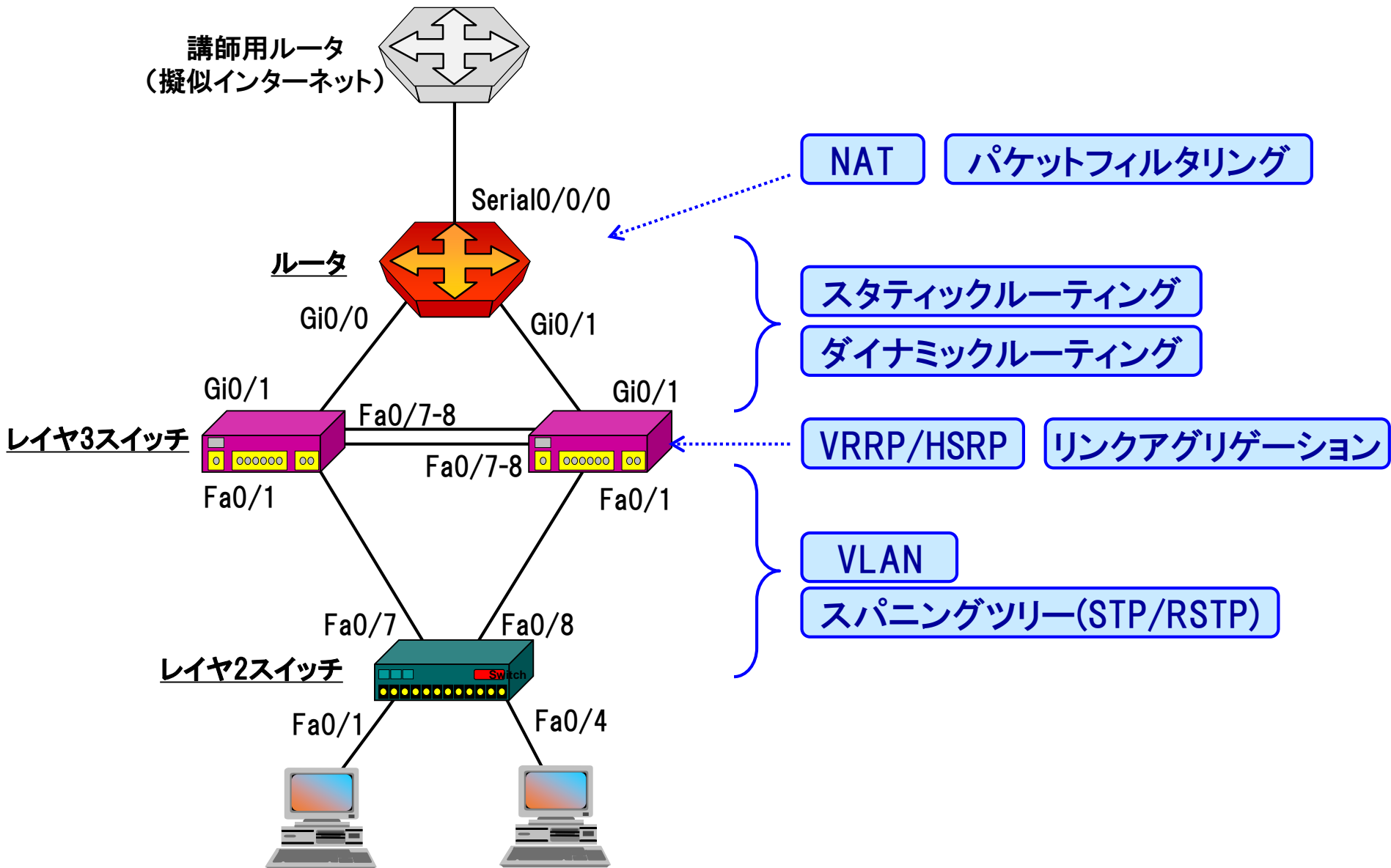
演習の流れ (4/6)



演習の流れ (5/6)



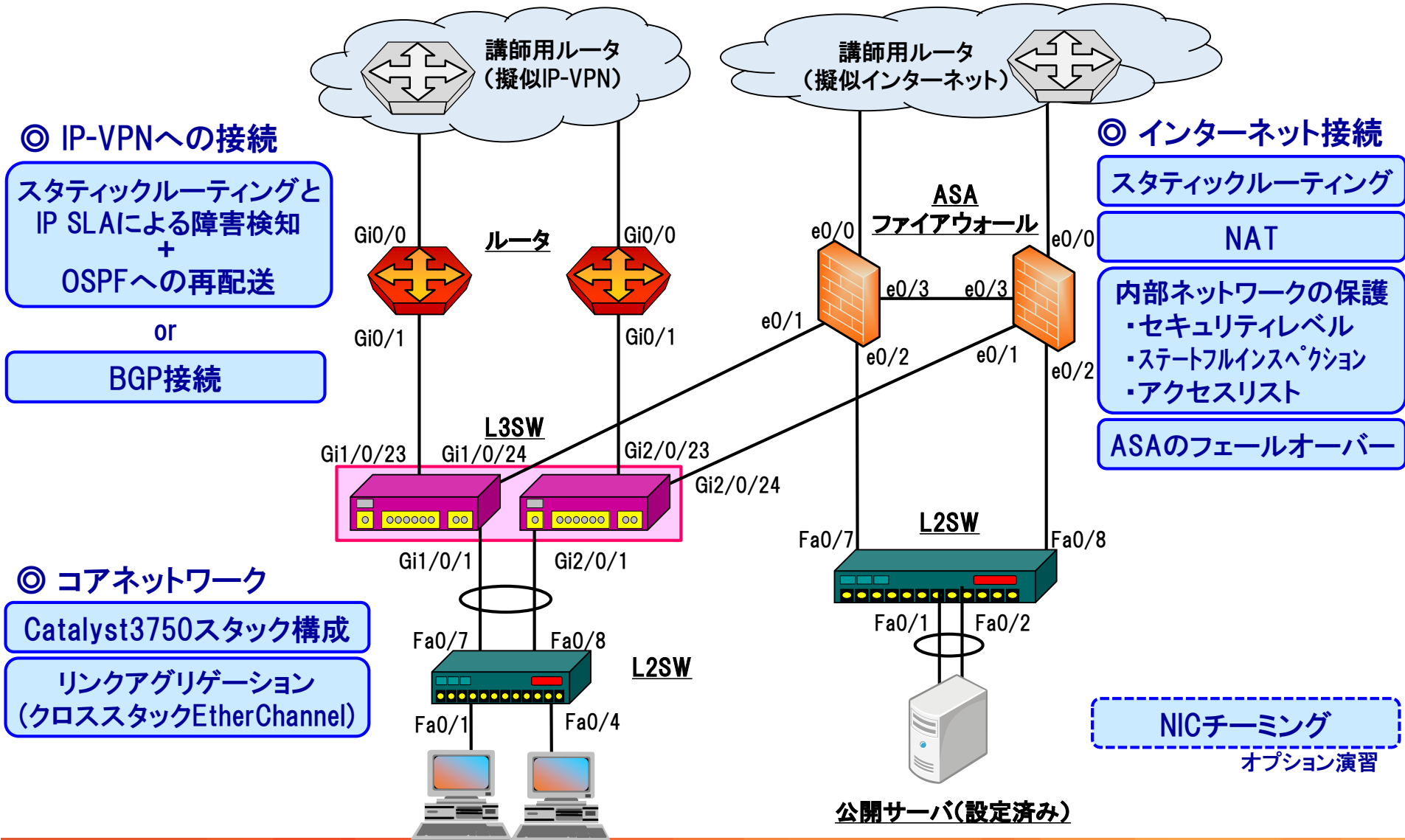
演習の流れ (6/6)



上位コースの演習で構築する最終的なネットワーク構成

実践！エンタープライズネットワーク構築

< http://www.trainocate.co.jp/reference/course_details.aspx?code=NWC0172G >



上位コースの演習で使用する機材の例

実践！エンタープライズネットワーク構築

< http://www.trainocate.co.jp/reference/course_details.aspx?code=NWC0172G >

- 上から順に、ASA5505、ISR1921、Catalyst3750、Catalyst2960です
- Catalyst2960はポート数が少ないものを使用することもあります

